

SK 56 Ausladung und Tragfähigkeit / Radius and capacity / Portée et charge

Ausleger Jib Flèche	Max. Tragfähigkeit Max. Capacity Charge maxi	Ausladung (m) und Tragfähigkeit (t) Radius (m) and capacity (t) Portée (m) et charge (t)																
		12	14	16	18	20	22	24	26	28	30	32	34	35	36	38	40	
L3 40,0 m	2,3 - 11,3 m	4,63	3,86	3,30	2,88	2,54	2,27	2,05	1,87	1,71	1,57	1,45	1,35	1,30	1,26	1,17	1,10	
L2 35,0 m	2,3 - 12,9 m		4,53	3,88	3,38	2,99	2,68	2,42	2,21	2,02	1,86	1,73	1,61	1,55				
L1 30,0 m	2,3 - 14,4 m			4,44	3,87	3,43	3,08	2,78	2,54	2,33	2,15							

Geschwindigkeiten / Speeds / Vitesses

PU 3-50/2		v = 45 / 22 m / min	Motorleistung Power Puissance	2,6 kW		
SR WB5-90/1		v = 25 m / min		2 x 5,0 kW		
FU 55-0		n = 0 → 0,85 min ⁻¹		4,4 kW		
Type	HK - = max. 90 m	2 Lagen / 2-layers / 2-couches		15,0 kW		
PU 15-25/3		52 m / min	1500 kg		26 m / min	3000 kg
		26 m / min	2500 kg		13 m / min	5000 kg
		6 m / min			3 m / min	
400 V 50 Hz 3 Ph	Gesamtmotorenleistung / Total motor output / Puissance totale moteurs			32 kW		
	Anschlußleistung / Connected power / Puissance installée			50 kVA		

Gegengewichtsballast / Counterweight / Contrepoids

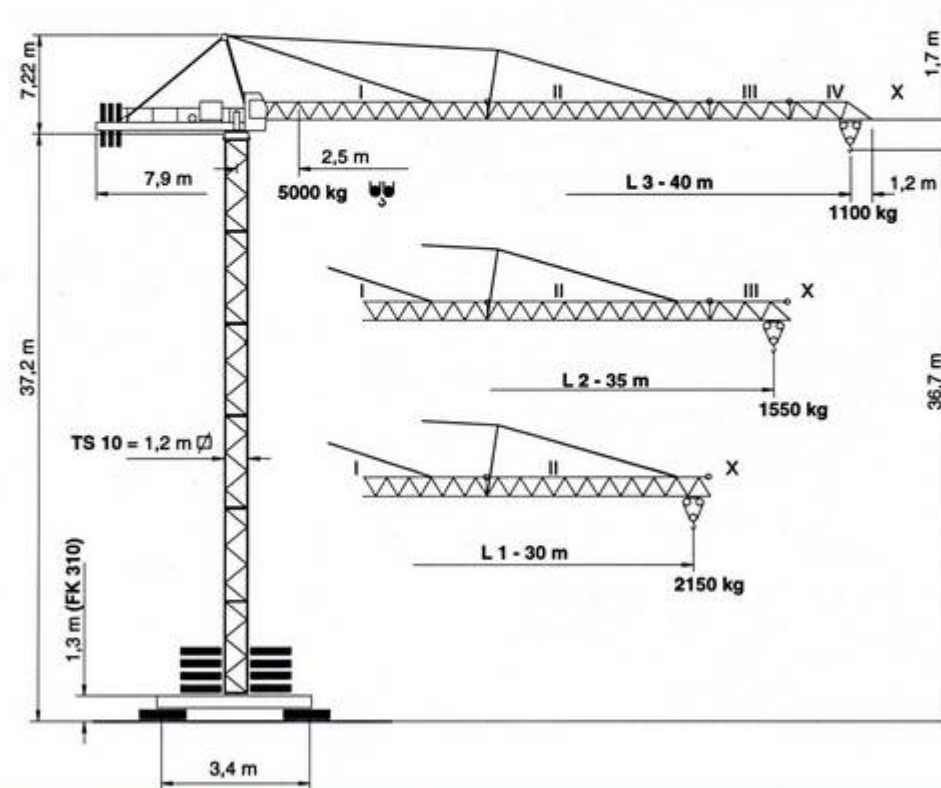
Ausleger / Jib / Flèche		L 1	L 2	L 3
Gegengewicht Counterweight Contrepoids	BG		9 450 kg	
	(t)		3 x 3,15	

PEINER HTS
Geschäftsbereich der
**NOELL SERVICE UND
MASCHINENTECHNIK GMBH**
Gotthilfstraße 1-7 · 54294 Trier
Tel. 06 51/81 00 80 · Fax 06 51/8 76 40
Ein Unternehmen der Proschwitz

Typenblatt Specification Sheet Fiche Technique

DIN 15018	H1 / B3
FEM 1001 / 3	A3
BGL 2125	0056
Max. Tragfähigkeit Lifting capacity Force de levage	5,0 t
Max. Ausladung Radius Portée	40,0 m
Max. Nutzlastmoment Load moment Couple de charge utile	720 kNm

PEINER SK 56



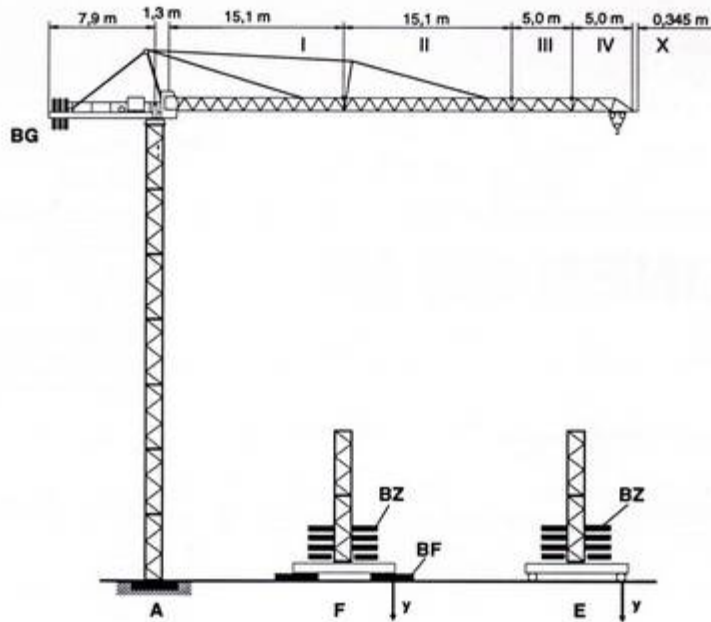
Unsere Vertretung:
Our representative:
Notre représentant:

PROSCHWITZ
BAUMASCHINEN

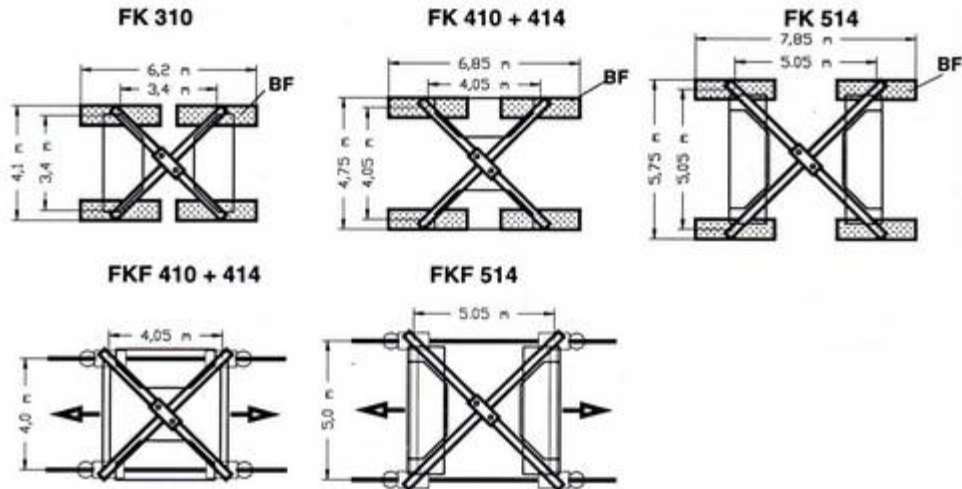
SK 56 Turmkombinationen, Hakenhöhen, Eckkräfte, Zentralballast

Combinations of tower sections, hook heights, forces acting per corner, base ballast

Combinations possibles et hauteurs sous crochet, pressions par coin, contrepoids central



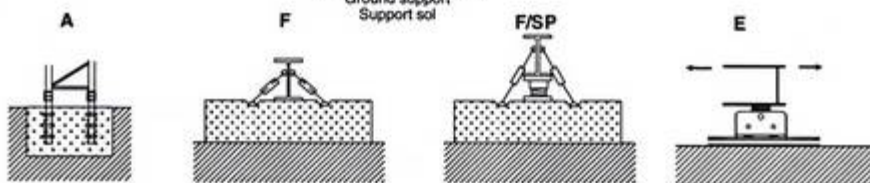
Version :



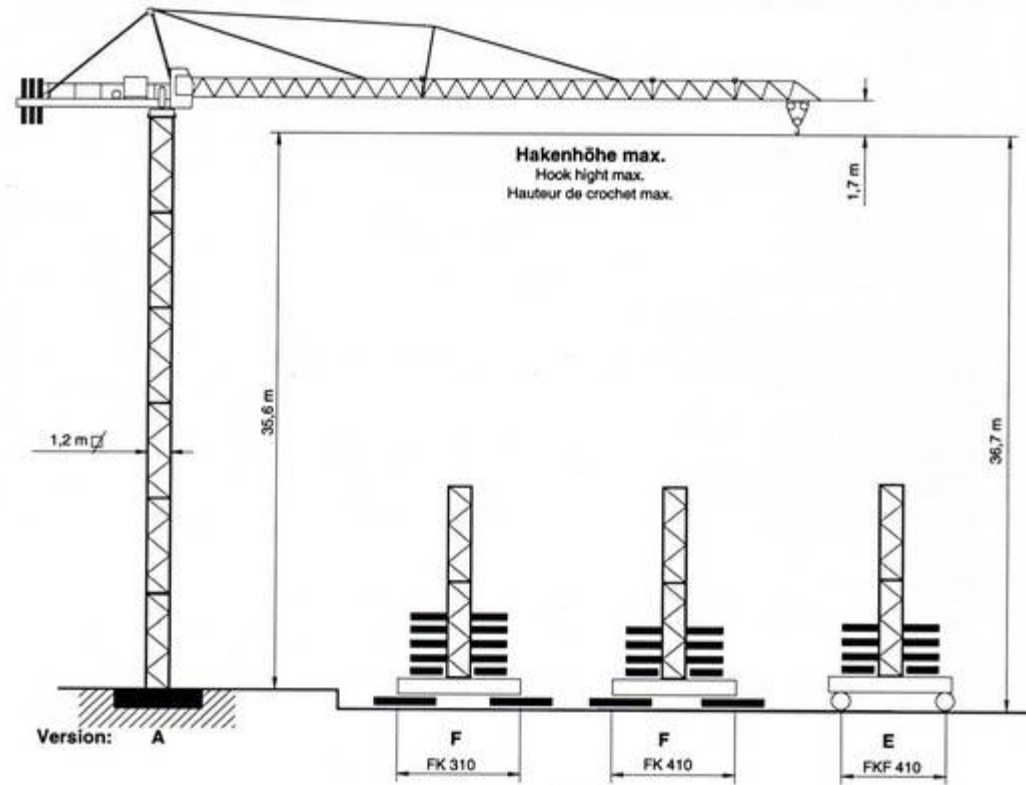
Bodenauflagen

Ground support
Support sol

Version:



SK 56 Turm / Tower / Tour TS 10



Version: A

TS 10 Turm, Tower, Tour		Version A	Version F						Version E					
TS 10.3 6 m	TS 10.4 12 m	HK m	HK m	BZ + BF t	y i.B. kN	a.B. kN	BZ + BF t	y i.B. kN	a.B. kN	TS 10.3 6 m	TS 10.4 12 m	BZ t	i.B. kN	a.B. kN
6 x TS 10.3	3 x TS 10.4	35,6	36,7	60,8	392	437	40,8	319	359	6 x TS 10.3	3 x TS 10.4	40,0	341	371
5 x TS 10.3		29,6	30,7	40,8	320	316	30,8	275	270	5 x TS 10.3		30,0	293	278
4 x TS 10.3	2 x TS 10.4	23,6	24,7	30,8	276	230	30,8	259	217	4 x TS 10.3	2 x TS 10.4	30,0	274	225
3 x TS 10.3		17,6	18,7	30,8	259	223	20,8	219	186	3 x TS 10.3		30,0	257	214
2 x TS 10.3	1 x TS 10.4	11,6	12,7	30,8	244	219	20,8	205	182	2 x TS 10.3	1 x TS 10.4	20,0	216	186
1 x TS 10.3		5,6	6,7	30,8	231	216	20,8	194	179	1 x TS 10.3		20,0	202	182
		Fundament Foundation Fondation	Fundamentkruz Cruciform base Croix de fondation		Fundamentkruz Cruciform base Croix de fondation		Fundamentkruz, fahrbar Cruciform base, rail going Châssis de translation.							
		5,0 m x 5,0 m x 1,2 m	FK 310		FK 410		FKF 410							
		Fundamentfüße Fixing angles Ancres de fondation	BF	BZ	BF	BZ	Fahrschmel / bogie gerade / straight / droite F 40 / 1							
		4 x FF 10 / 14	4 x 2,7 t	Block 5 t	4 x 2,7 t	Block 5 t								

TS 10.3 = 6,0 m

TS 10.4 = 12,0 m