

PEINER HTS

Geschäftsbereich der

**NOELL SERVICE UND
MASCHINENTECHNIK GMBH**

Gottbillstraße 1-7 · 54294 Trier
Tel. 06 51/81 00 80 · Fax 06 51/8 76 40

Ein Unternehmen der Preussag

Typenblatt Specification Sheet Fiche Technique

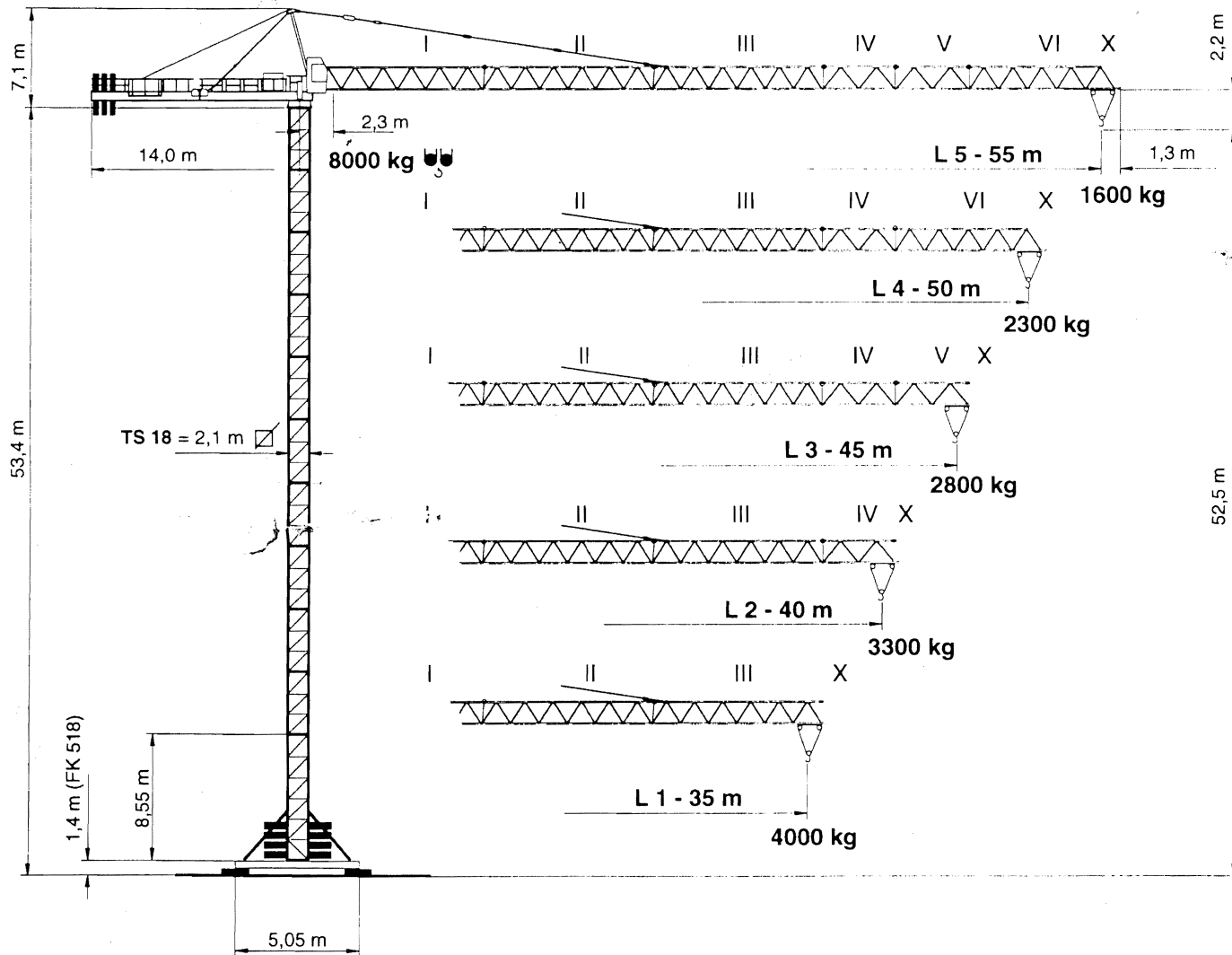
GRUE A TOUR

TOWER CRANE

PEINER TURMDREHKRAN

PEINER SK 126/1

DIN 15018	H1 / B3
BGL 2125	0125
Max. Tragfähigkeit Max. Lifting capacity Force de levage max.	8,0 t
Max. Ausladung Max. Radius Portée max.	55,0 m
Max. Nutzlastmoment max. Load moment Couple de charge utile max.	1540 kNm

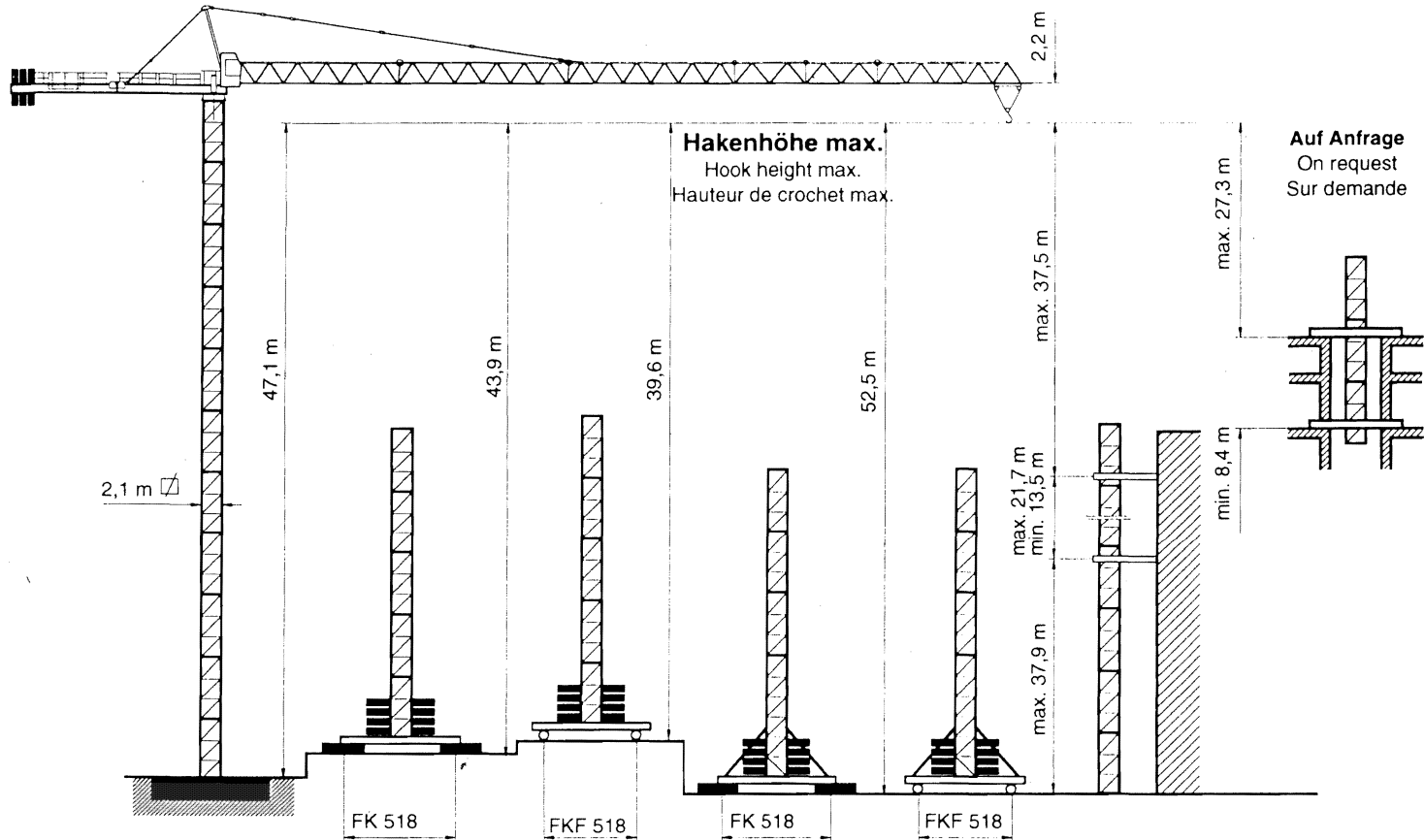


Unsere Vertretung:

Our representative:

Notre représentant:

SK 126/1 Turm / Tower / Tour TS 18



Version:

TS 18 Turm, Tower, Tour TS 18.2 4,35 m	Version A	Version F				Version E		Version Fs				Version Es			Version B	
	HK	HK	BZ	y		HK	BZ	Turm, Tower, Tour TS 18.2/ TSV 18.2 4,35 / 8,55 m	HK	BZ	y		BZ	y		
	m	m	t	+ BF	i.B.	a.B.	m		t	m	t	kN	kN	t	kN	kN
11 x TS 18.2	47,1*							1 x TSV 18.2 10 x TS 18.2	52,5*	88,2	675	805	82,2	738	805	
10 x TS 18.2	42,8	43,9*	78,2	584	588			1 x TSV 18.2 9 x TS 18.2	48,1	88,2	682	827	82,2	726	827	
9 x TS 18.2	38,4	39,5*	68,2	539	504	39,6	52,2	1 x TS 18.2 8 x TS 18.2	43,8	78,2	635	695	72,2	672	695	
8 x TS 18.2	34,1	35,2	58,2	544	513	35,3	52,2	1 x TS 18.2 7 x TS 18.2	39,4	68,2	588	600	62,2	618	593	
7 x TS 18.2	29,7	30,8	48,2	499	430	30,9	42,2	1 x TSV 18.2 6 x TS 18.2	35,1	58,2	544	513	52,2	565	506	
6 x TS 18.2	25,4	26,5	38,2	456	351	26,6	32,2	1 x TSV 18.2 5 x TS 18.2	30,7	48,2	499	430	42,2	513	423	
5 x TS 18.2	21,0	22,1	38,2	438	323	22,2	32,2	1 x TSV 18.2 4 x TS 18.2	26,4	38,2	456	351	32,2	461	344	
4 x TS 18.2	16,7	17,8	38,2	433	318	17,9	32,2	1 x TSV 18.2 3 x TS 18.2	22,0	38,2	438	323	32,2	438	321	
3 x TS 18.2	12,3	13,5	38,2	411	317	13,5	32,2	1 x TS 18.2 2 x TS 18.2	17,7	38,2	433	318	32,2	432	317	
2 x TS 18.2	8,0	9,1	38,2	377	305	9,2	32,2	1 x TSV 18.2 1 x TS 18.2	13,3	38,2	411	317	32,2	408	313	
1 x TS 18.2	3,6							1 x TSV 18.2	9,0	38,2	377	305	32,2	373	298	
	Fundament Foundation Fondation 6,5 m x 6,5 m x 1,2 m	Fundamentkruz Cruciform base Croix de fondation				fahrbar railgoing mobile		Fundamentkruz Cruciform base Croix de fondation				Fundamentkruz fahrbar Cruciform base, railgoing Croix de fondation, mobile				
	Fundamentfüße Fixing angles Ancres de fondation 4 x FF 18	FK 518 ohne Streben		FKF 518		FKF 518		FK 518 mit Streben		FKF 518 mit Streben						
		BF	BZ	Fahrschemel bogie F 400 gerade / straight / droite		Fahrschemel bogie F 400 gerade / straight / droite		BF	BZ	Fahrschemel / bogie F 400 gerade/straight/droite		Fahrschemel / bogie F 400 gerade/straight/droite				
		4 x 4,0 t	Block 5,0 t 6,1 t					4 x 4,0 t	Block 5,0 t 6,1 t							

*Klettvorrichtung abgelaassen / without climbing cage / sans cage télescopique

TS 18.2 - 4,35 m

(TS 18.3 = 11,35 m)

TSV 18.2 = 8,55 m

SK 126/1 Ausladung und Tragfähigkeit / Radius and capacity / Portée et charge

Ausleger Jib Flèche	Max. Tragfähigkeit Max. Capacity Charge maxi	Ausladung (m) und Tragfähigkeit (t) Radius (m) and capacity (t) Portée (m) et charge (t)																
		18	21	24	27	30	32	33	34	35	38	40	43	45	48	50	53	55
m	8,0 t																	
L5 55,0 m	2,3 - 15,0 m	6,47	5,41	4,62	4,01	3,53	3,26	3,14	3,03	2,92	2,63	2,46	2,24	2,11	1,93	1,83	1,69	1,60
L4 50,0 m	2,3 - 17,6 m	7,82	6,56	5,62	4,90	4,33	4,01	3,86	3,73	3,60	3,25	3,05	2,79	2,63	2,43	2,30		
L3 45,0 m	2,3 - 18,5 m	8,00	6,92	5,94	5,18	4,58	4,24	4,09	3,95	3,81	3,45	3,24	2,96	2,80				
L2 40,0 m	2,3 - 18,8 m	8,00	7,03	6,04	5,27	4,66	4,32	4,16	4,02	3,88	3,51	3,30						
L1 35,0 m	2,3 - 19,2 m	8,00	7,21	6,21	5,43	4,80	4,45	4,29	4,14	4,00								

Geschwindigkeiten / Speeds / Vitesses

F 4-80/4		v = 0 → 70 m / min	Motorleistung Power Puissance	4,0 kW						
SR 8-130/3		v = 0 → 25 m / min		2 x 7,5 kW						
K SRA 75/4		n = 0 → 0,75 min ⁻¹		2 x 6,0 kW						
Type SR WB 28-40/5/2F	HK - = max. 110 m in 3 Lagen / 3-layers / 3-couches		Motorleistung Power Puissance	28,0 kW						
		<table border="1"> <tr> <td>→ 70 m / min</td> <td>2100 kg</td> <td>→ 35 m / min</td> <td>4200 kg</td> </tr> <tr> <td>→ 35 m / min</td> <td>4000 kg</td> <td>→ 17 m / min</td> <td>8000 kg</td> </tr> </table>			→ 70 m / min	2100 kg	→ 35 m / min	4200 kg	→ 35 m / min	4000 kg
→ 70 m / min	2100 kg	→ 35 m / min	4200 kg							
→ 35 m / min	4000 kg	→ 17 m / min	8000 kg							
400 V 50 Hz 3 Ph	Gesamtmotorenleistung / Total motor output / Puissance totale moteurs			59,0 kW						
	Anschlußleistung / Connected power / Puissance installée			90 kVA						

Type SR WB 37-40/5/4F	HK - = max. 105 m in 2 Lagen / 2-layers / 2-couches		Motorleistung Power Puissance	37,0 kW												
		<table border="1"> <tr> <td>→ 112 m / min</td> <td>1800 kg</td> <td>→ 56 m / min</td> <td>3600 kg</td> </tr> <tr> <td>→ 72 m / min</td> <td>2800 kg</td> <td>→ 36 m / min</td> <td>5600 kg</td> </tr> <tr> <td>→ 47 m / min</td> <td rowspan="2">4000 kg</td> <td>→ 24 m / min</td> <td rowspan="2">8000 kg</td> </tr> <tr> <td>→ 28 m / min</td> <td>→ 14 m / min</td> </tr> </table>			→ 112 m / min	1800 kg	→ 56 m / min	3600 kg	→ 72 m / min	2800 kg	→ 36 m / min	5600 kg	→ 47 m / min	4000 kg	→ 24 m / min	8000 kg
→ 112 m / min	1800 kg	→ 56 m / min	3600 kg													
→ 72 m / min	2800 kg	→ 36 m / min	5600 kg													
→ 47 m / min	4000 kg	→ 24 m / min	8000 kg													
→ 28 m / min		→ 14 m / min														
400 V 50 Hz 3 Ph	Gesamtmotorenleistung / Total motor output / Puissance totale moteurs			68,0 kW												
	Anschlußleistung / Connected power / Puissance installée			90 kVA												

Gegengewichtsballast / Counterweight / Contrepoids

Ausleger / Jib / Flèche		L 1	L 2	L 3	L 4	L 5
Gegengewicht Counterweight Contrepoids	BG	9345 kg	10450 kg	11450 kg	11450 kg	12450 kg
	(t)	3 x 3,15	2 x 3,15 1 x 4,15	1 x 3,15 2 x 4,15	1 x 3,15 2 x 4,15	3 x 4,15

SK 126/1 Gewichte und Maße

Weights and dimensions

Poids et dimensions

	Benennung Designation Désignation		Abmessungen (m) Dimensions (m)			Gewicht Weight Poids t	Vo- lumen Volume m ³		
			l	b	h				
1	Grundausleger mit Auslegerstütze Basic jib with jib support Flèche de base avec appui Schuß I / Section I / Élément I		11,95	1,38	2,66	2,9	41,3		
2	Ausleger / Jib / Flèche Schuß / Section / Élément II Schuß / Section / Élément III Schuß / Section / Élément IV Schuß / Section / Élément V Schuß / Section / Élément VI Seilstation / Jib end / Bout de flèche		11,95	1,23	1,65	1,43	24,2		
			11,95	1,23	1,87	1,37	27,4		
			5,19	1,25	1,65	0,37	10,7		
			5,19	1,25	1,65	0,32	10,7		
			10,15	1,25	1,65	0,48	20,9		
			0,59	1,23	0,47	0,08	0,4		
3.1	Drehbühne mit Drehkranzauflage und Kabine Turntable with slewing ring support and cabin Plateforme tournante avec support de couronne d'orientation et cabine		9,17	2,38	2,53	7,0	55,2		
	Drehbühne mit Drehkranzauflage Turntable with slewing ring support Plateforme tournante avec appui pour la couronne d'orientation Kabine mit Podest und Geländer Cabin with support and railing Cabine avec appui et garde corps		8,17	2,38	2,53	5,3	49,2		
3.2	Gegenausleger mit Hubwinde Counter jib with hoist winch Contre - flèche et mécanisme de levage		7,47	1,90	1,93	4,1	27,4		
	Hubwinde Hoist winch Mécanisme de levage		SR WB 28-40/5/2F SR WB 37-40/5/4F	1,64 2,25	1,53 1,62	0,95 1,00	1,10 1,95	2,4 3,6	
4	Gegengewichtsballast Counter jib ballast Contrepoids	BG		1,20	0,50	2,84	3,15	1,4	
				1,20	0,50	3,69	4,15	1,7	
5	Turmschuß Tower section Élément de tour	TS 18.2		4,38	2,09	2,09	1,55	19,1	
				TS 18.3	11,35	2,09	2,09	3,03	49,6
				TSV 18.2	8,60	2,31	2,31	3,30	45,9
6	Fundamentkreuz, fahrbar; geklappt Cruciform base, rail going, folded Croix de fondation, pour rail, repliée	FKF 518 + F 400		8,25	1,50	1,56	8,6	19,3	
7	Fundamentkreuz, stationär; geklappt Stationary base, folded Croix de fondation, repliée	FK 518		7,55	1,50	1,01	5,26	11,4	
8	Zentralballaststein Central ballast block Contrepoids central	BZ		4,00	1,35	0,65	6,10	3,50	
				3,50	1,50	0,67	5,00	3,50	
9	Fundamentblock Foundation pad Bloc de fondation	BF		2,80	1,00	0,57	4,00	1,60	